

## LAND

### L11 - HAPPO VACANT LOT

<b>Location</b>	Hakuba
<b>Address</b>	Happo Village
<b>Land</b>	661m <sup>2</sup>
<b>Electricity</b>	Chubu Power Co
<b>Water</b>	Bore Water
<b>Sewage</b>	Purifying Septic
<b>Gas</b>	LPG
<b>Footprint % ratio</b>	60%
<b>Floor space % ratio</b>	200%
<b>Hakuba Station</b>	
<b>Access</b>	Happo Ski Resort 150m / Hakuba Station 5 mins
<b>Price</b>	¥9,800,000
<b>Ref No.</b>	L11



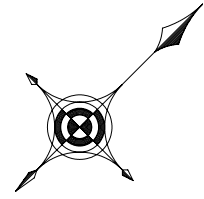
## Notes

Email: [info@hakubarealestate.com](mailto:info@hakubarealestate.com)

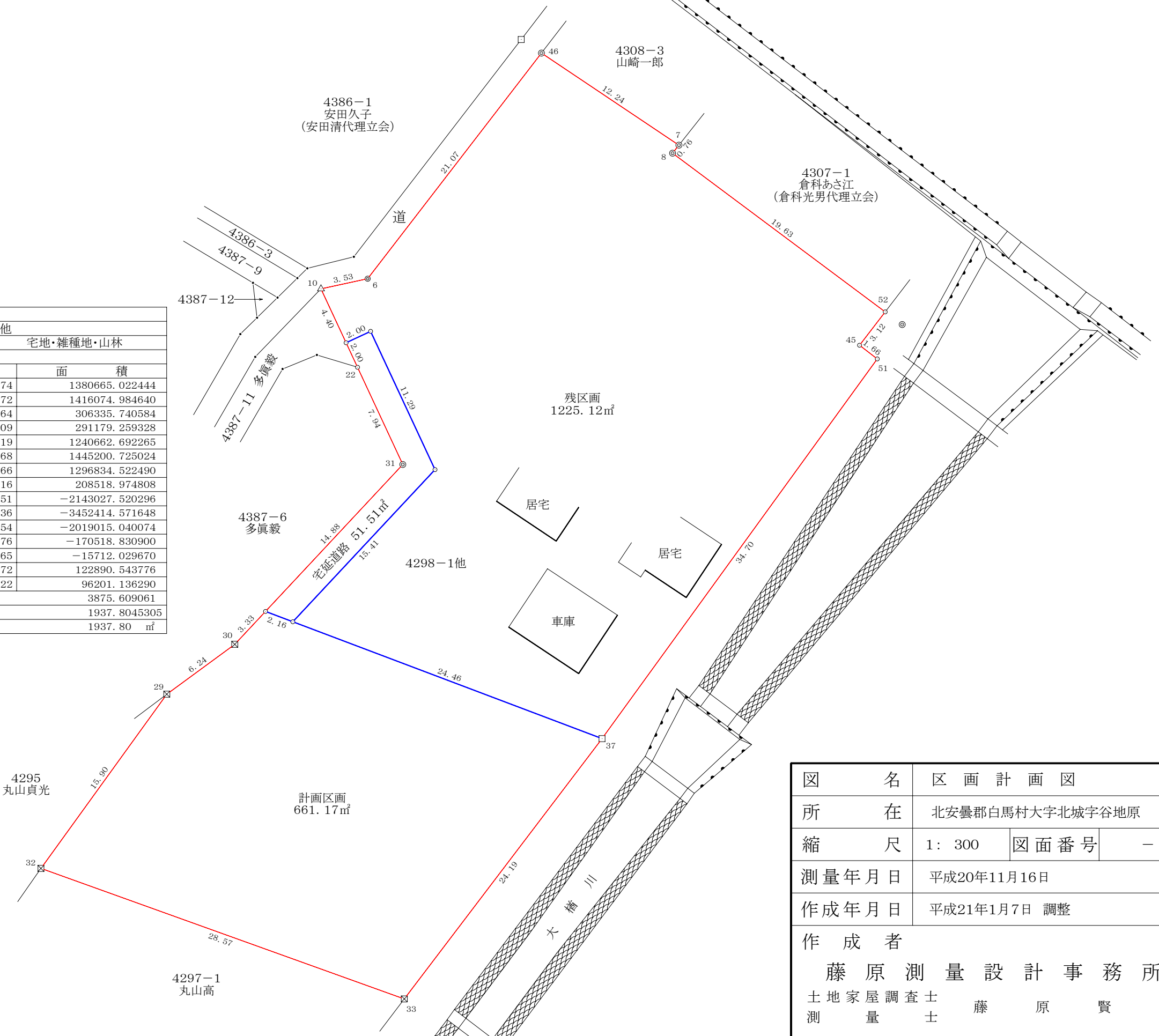
Website: [www.hakubarealestate.com](http://www.hakubarealestate.com)

T399-9211, Nagano-ken Kita Azumigun Hakuba

Mura Oaza, Kamishiro 27436-7, Japan

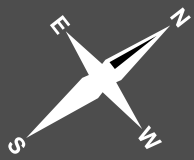


所有者	加藤雅博			
字地番	北安曇郡白馬村大字北城字谷地原4298-1他			
地目	公簿	原野	現況	宅地・雑種地・山林
地積	(計)835㎡			
点番	X	Y	X-X	面積
46	78454.050	-59322.206	-23.274	1380665.022444
6	78433.151	-59319.495	-23.872	1416074.984640
10	78430.178	-59321.406	-5.164	306335.740584
22	78427.987	-59315.392	-4.909	291179.259328
31	78425.269	-59307.935	-20.919	1240662.692265
30	78407.068	-59307.318	-24.368	1445200.725024
29	78400.901	-59308.265	-21.866	1296834.522490
32	78385.202	-59305.738	-3.516	208518.974808
33	78397.385	-59279.896	36.151	-2143027.520296
37	78421.353	-59283.168	58.236	-3452414.571648
51	78455.621	-59288.631	34.054	-2019015.040074
45	78455.407	-59290.275	2.876	-170518.830900
52	78458.497	-59290.678	0.265	-15712.029670
8	78455.672	-59310.108	-2.072	122890.543776
7	78456.425	-59310.195	-1.622	96201.136290
計				3875.609061
1/2				1937.8045305
地積				1937.80 m <sup>2</sup>



境界の種類	
□	既存コンクリート杭
☒	新設コンクリート杭
◎	新設プラスチック杭
△	新設金属鋸

図名	区画計画図		
所在	北安曇郡白馬村大字北城字谷地原		
縮尺	1: 300	図面番号	-
測量年月日	平成20年11月16日		
作成年月日	平成21年1月7日 調整		
作成者	藤原測量設計事務所		
	土地家屋調査士	藤原賢司	
	測量士		



**HAKUBA  
HAPPO-ONE  
SKI AREA**

**HAKUBA  
IWATAKE  
SKI AREA**

**HAKUBA 47  
SKI AREA**

**HAKUBA  
GORYU  
SKI AREA**

TO ITOIGAWA

MINAMI-  
KAMISHIRO  
STATION

KAMISHIRO  
STATION

IIMORI  
STATION

HAKUBA  
STATION

SHINANO  
MORIE  
STATION

**MINEKATA  
SKI AREA**

AOKI  
LAKE

TO TOYOSHINA / OMACHI / MATSUMOTO

TO NAGANO CITY

TO KINASA

